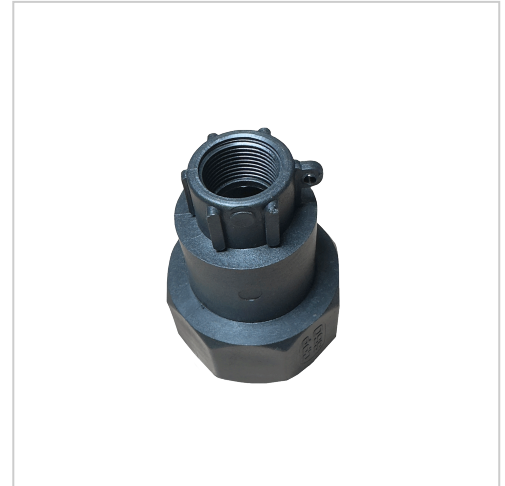


IBC-Adapter 2-Zoll-Innengewinde auf 3/4-Zoll-Innengewinde mit drehbarem Mittelstück



Artikelnummer	ZA60X6IG34
Gewicht	0.098kg
Länge	95mm
Breite	85mm
Höhe	85mm

Produktbeschreibung

- Der drehbare **IBC-Adapter 2-Zoll-Innengewinde auf 3/4-Zoll-Innengewinde** ist ein praktisches Zubehörteil für alle [IBC-Container](#) mit S60x6-Gewinde oder 2-Zoll-Auslauf. Durch die drehbare Verbindung lässt sich der Adapter besonders einfach montieren und optimal ausrichten – ohne dass der komplette Hahn verdreht werden muss.
- Mit diesem Adapter können Sie Ihren IBC-Container mühelos an Systeme mit 3/4-Zoll-Außengewinde anschließen. Er eignet sich ideal zur sicheren Entleerung sowie zum Anschluss weiterer Armaturen, Schläuche oder Schnellkupplungen.
- Der Standardauslauf eines IBC ist für industrielle Anwendungen konzipiert – also für seltenes Öffnen und Schließen. Wenn Sie Ihren IBC als Wassertank oder Regenwasserspeicher verwenden, sorgt dieser Adapter für eine deutlich komfortablere Handhabung und mehr Flexibilität beim Anschluss von Zubehör.
- Dank der hochwertigen Verarbeitung und der drehbaren Konstruktion ist der Adapter besonders langlebig und bestens geeignet für den regelmäßigen Einsatz im Garten, in der Landwirtschaft oder im gewerblichen Bereich.

Produkteigenschaften

Zoll 3/4 Zoll

Farbe schwarz

Weitere Bilder

