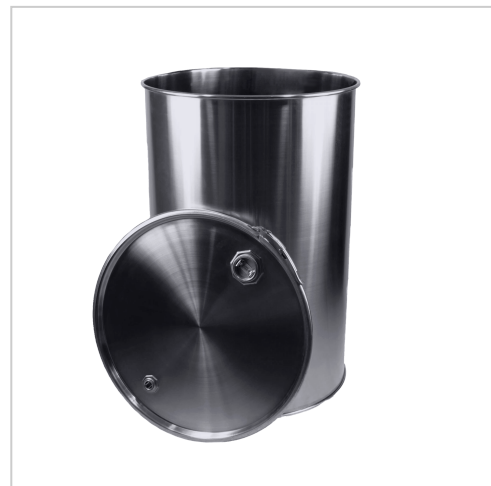


# Edelstahldeckelfass 210l innen poliert außen matt, ohne Sicken, ohne UN- Zulassung mit Spunddeckel NEU

210L Edelstahldeckelfass innen poliert, außen matt – hygienisch, robust & temperaturbeständig bis 200°C.

<b>Artikelnummer</b>	EDN20PMEDELS
<b>Gewicht</b>	24kg
<b>Länge</b>	572mm
<b>Breite</b>	572mm
<b>Höhe</b>	895mm



## Produktbeschreibung

- Das [Edelstahldeckelfass](#) ist besonders für korrosive Füllgüter geeignet.
- ACHTUNG: Das Fass kann von der Abbildung leicht abweichen.
- Der Durchmesser der Einfüllöffnung ist 571,5 mm.
- Die Wandstärke beträgt 1,2 mm.
- Das Nennvolumen beträgt 210l (55,48 US-Gallonen / 1,32 Barrel).
- Das Fass ist aus hochwertigem Edelstahl.
- Es zeichnet sich durch sein glanzpoliertes Innenleben und mattes Außenleben aus.
- Das Edelstahlfass ist für Abfülltemperaturen bis zu 200°C geeignet.
- Der Deckel ist abnehmbar und hat einen 2-Zoll Edelstahlstopfen und einen 3/4-Zoll Edelstahlstopfen. Der Spannring aus verzinktem Bandstahl mit Hebelverschluss stellt sicher, dass der Deckel dicht und der Inhalt vollständig vor Schmutz und Verschütten geschützt ist..

## Produkteigenschaften

<b>UN-Y-Gefahrgutzulassung</b>	nein
<b>Durchmesser Einfüllöffnung</b>	571,5 mm
<b>Lebensmittelzulassung</b>	ja
<b>Farbe</b>	edelstahl
<b>UN-X-Gefahrgutzulassung</b>	nein
<b>Liter</b>	210

## Weitere Bilder

